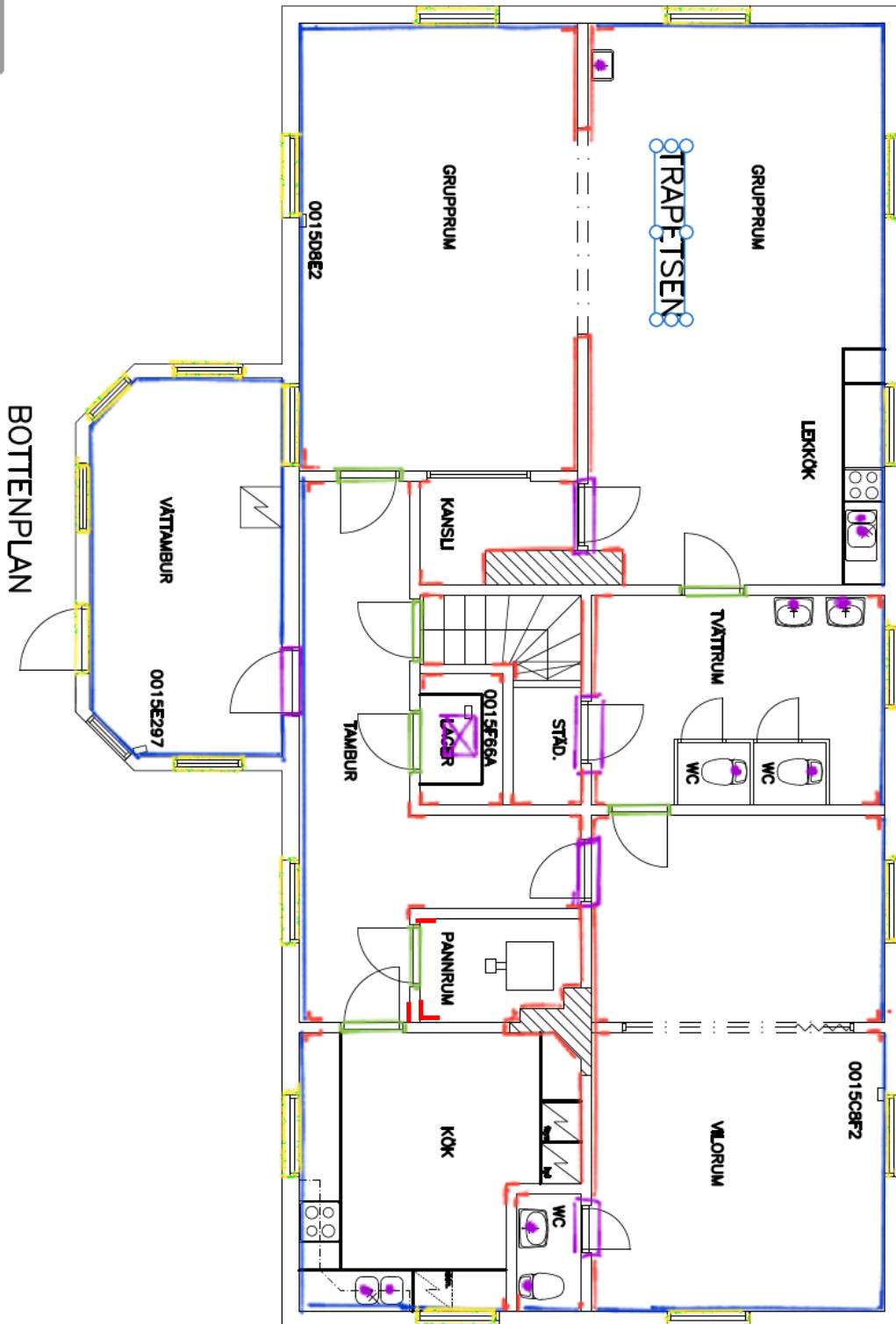


SINGSBY DAGEHM

Objekt

Singsby Daghem



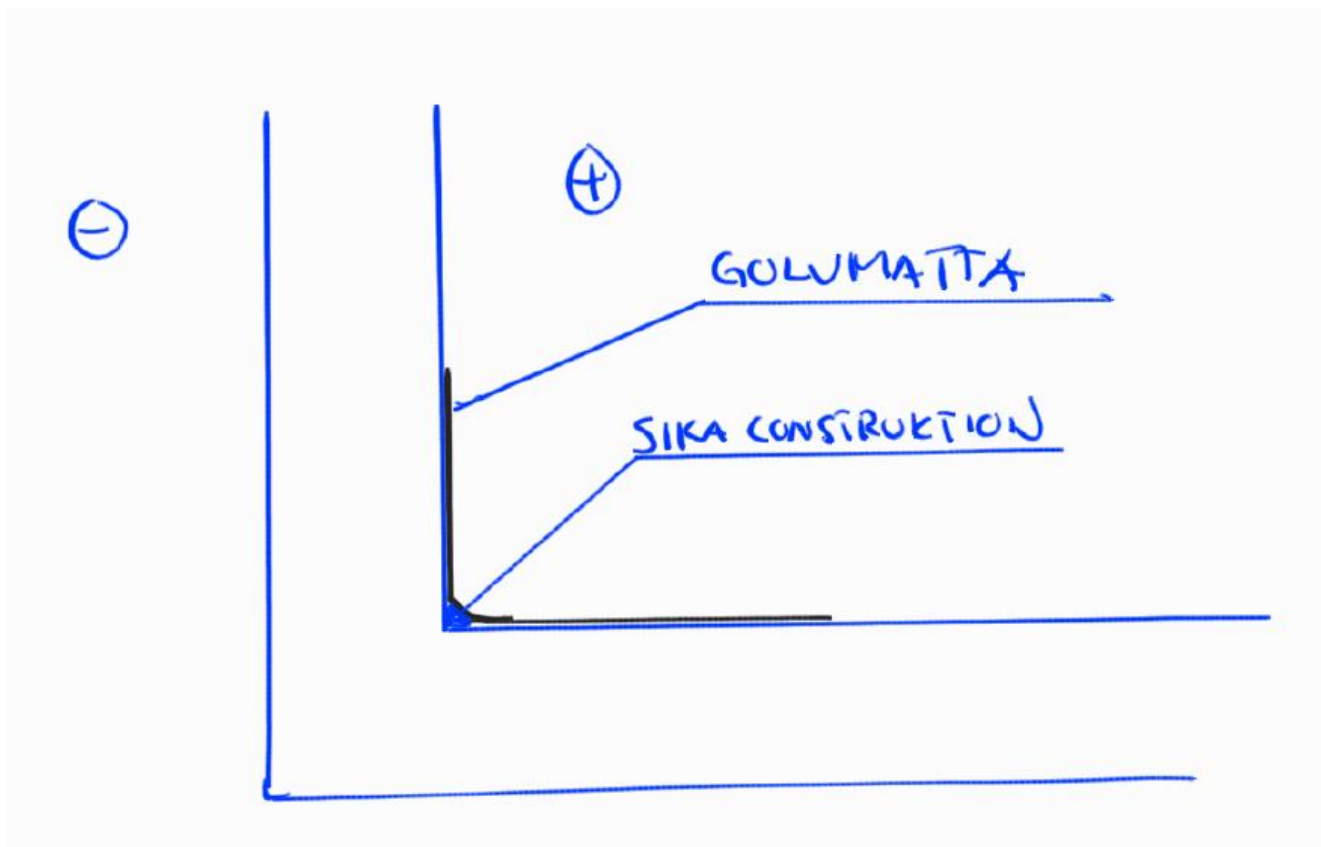
Gula områden, tätning kring fönster

- Foderlister monteras bort
- Om spalten mellan gipsskiva och karm är större än 5mm fogas den först med Sika Konstruktion
- Därefter tejpas anslutningen med Sitkoflex
- Fönstersmygens innerhörn fogas med Sika Konstruktion
- Därefter monteras foderlister tillbaka

2

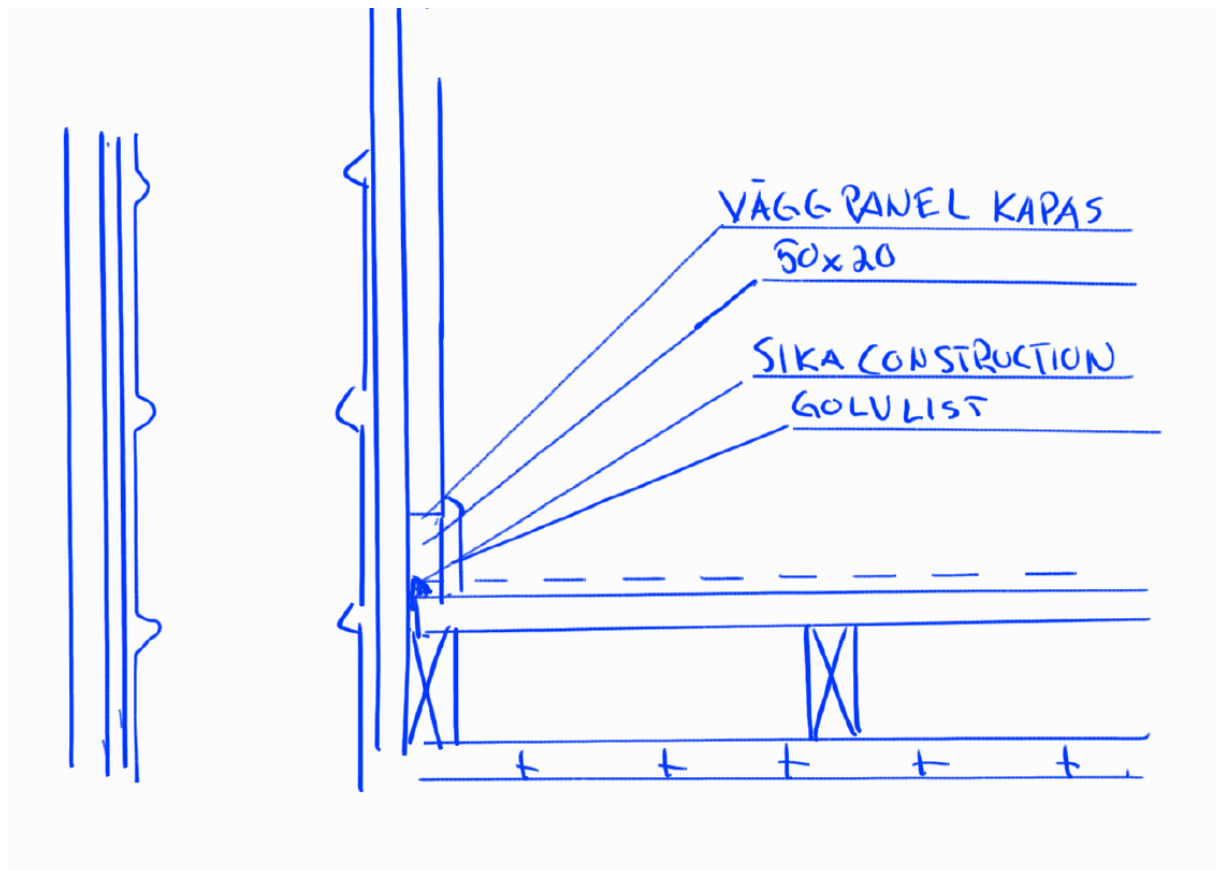
Blå områden, tätning mot golv med mattuppvik

- I hörnen mot väggar tätas alla mattor så att ingen luftförbindelse till underliggande konstruktioner finns
- Sika Konstruktion används som tätning



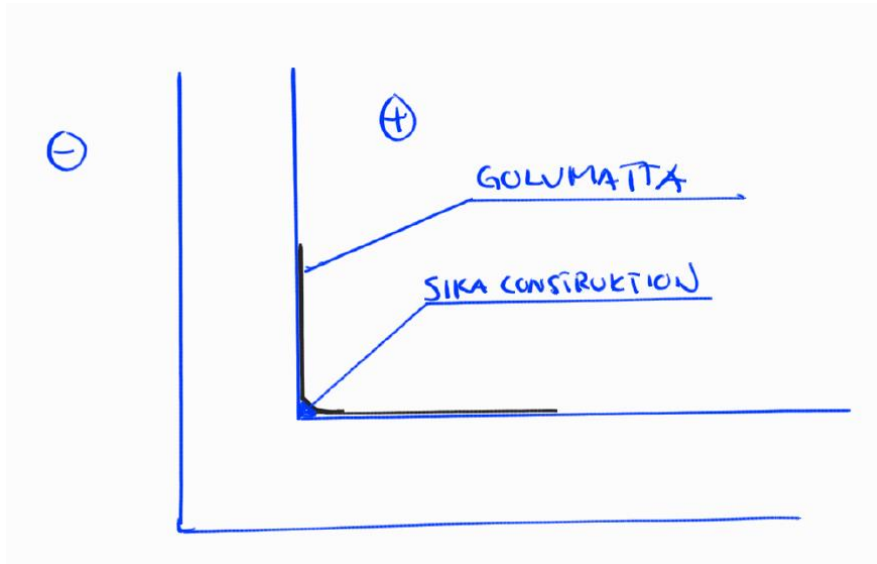
Blå områden, tätning mot golv halvpanel på vägg

- Golvlisen monteras bort
- Halvpanelen kapas på 30-50mm från golv
- Anslutningen tätas med Sika Construction
- 20x50 monteras som stöd för golvlis
- Golvlis monteras



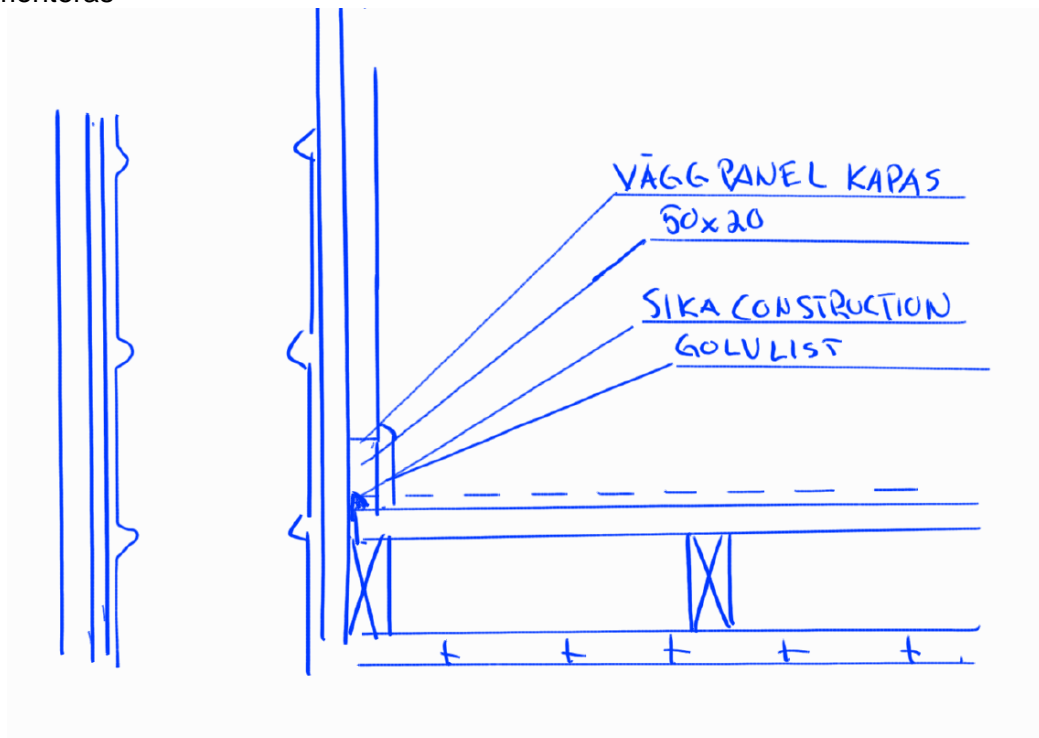
Röda områden, tätning mot väggar

- I hörnen mot väggar tätas alla mattor så att ingen luftförbindelse till underliggande konstruktioner finns
- Sika Konstruktion används som tätning



Röda områden, tätning mot golv halvpanel på vägg

- Golvlisten monteras bort
- Halvpanelen kapas på 30-50mm från golv
- Anslutningen tätas med Sika Construction
- 20x50 monteras som stöd för golvlist
- Golvlist monteras



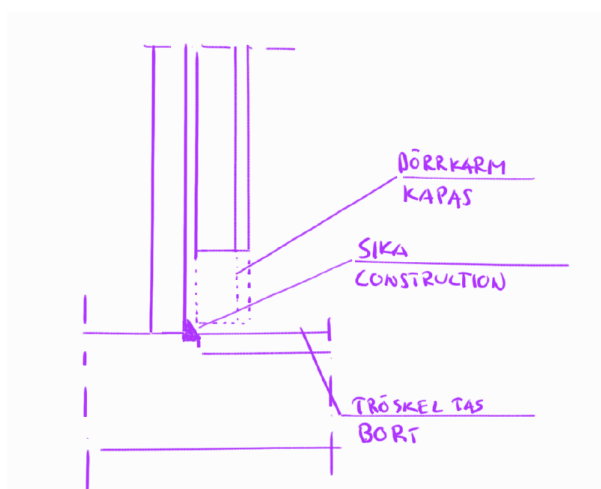
Röda områden, tätning runt dörrkarm och tröskel

- Anslutningen tätas med Sika Construction, runt om

Lila områden, tätning runt dörrar, rör genomföringar och golvlucka

Tätning runt dörrar:

- Golvlisten monteras bort
- Tröskel monteras bort
- Dörrkarmen kapas på 30-50 mm från golv
- Anslutningen tätas med Sika Construction
- Golvlist och tröskel monteras



Tätning runt rör genomföringar:

- Rör genomföringen tätas med Sika Construction

Tätning runt golvlucka:

- Golvluckans kanter tätas med nya gummitätningar

Arbeten i krypgrund

- I de våtaste områdena fyller man med krossgrus ca 10m³
- Jordbyggnadsplast breddas ut på marken och lyfts upp mot sten fot, förslagsvis 50x100 tryckimp. som håller plasten på plats, ingen mekanisk fastsättning mot kilstenar
- Avfuktare CTR500TT monteras i krypgrunden bredvid den nya ingången
- Ett kanalsystem monteras för fördelning av torrluft enligt skild planering
- Ett våtluftsavlopp monteras i en kattglugg
- Hygrostat och kontrollpanel monteras, kontrollpanelen monteras förslagsvis i pannrummet
- Stenfoten tätas och kattgluggar sätts fast

PRELIMINÄR TIDTABELL 2021

SINGSBY DAGHEM							
Rubrik		Vecka 22	Vecka 23	Vecka 24	Vecka 25	Vecka 26	Vecka 27
Arbeten i Grupprum 36m2							
Arbeten i Grupprum 26m2							
Arbeten i Kansli, Lager, Korridor, Pannrum och Städ 32m2							
Arbeten i Tvättrum 13m2							
Arbeten i Våttambur 15m2							
Arbeten i Vilorum 31m2							
Arbeten i Kök 17m2							
Slutstädning, avslutning							
Arbeten med krypgrund							

