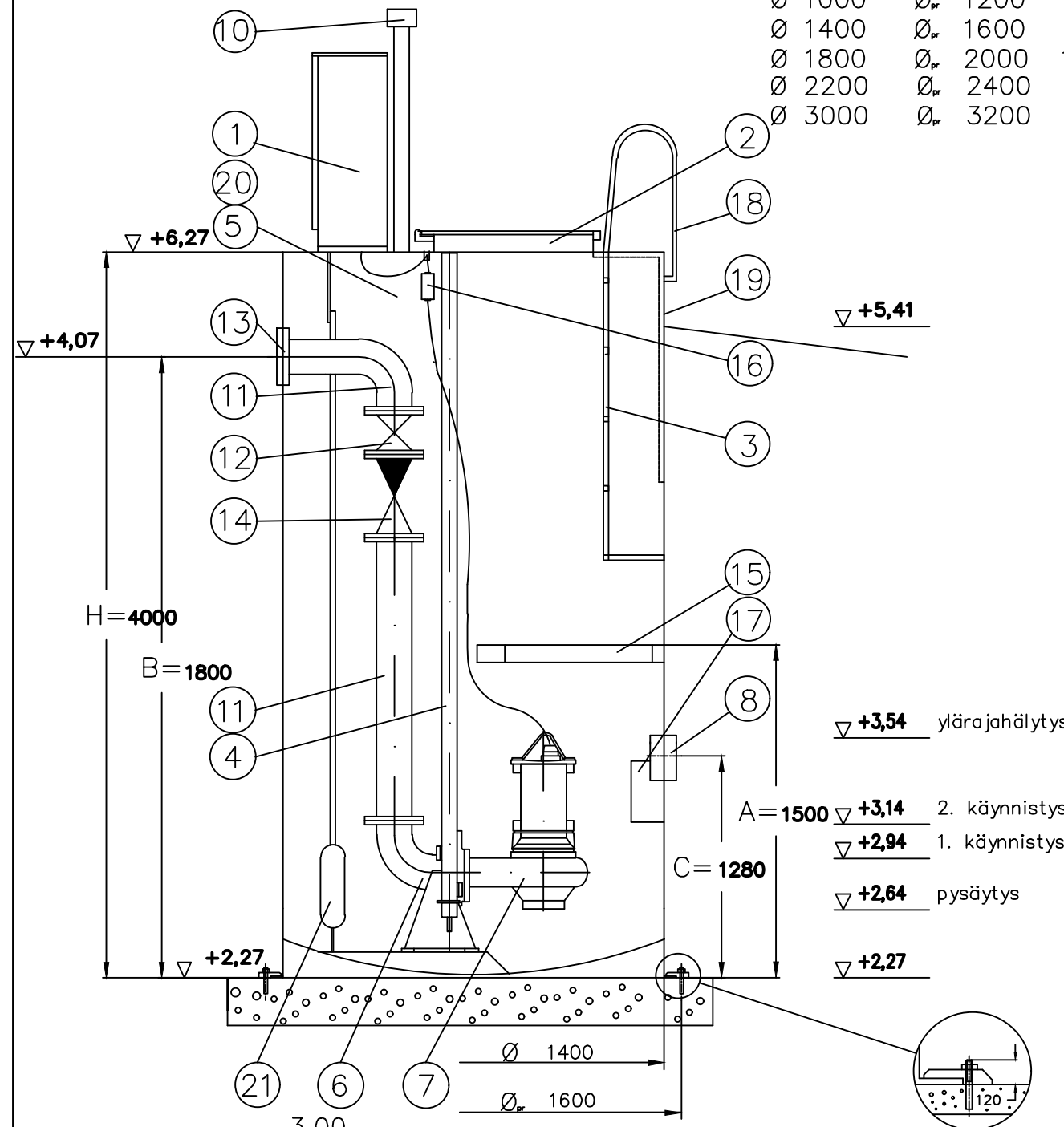


## Lujitemuovinen pumppaamo Ø 1400

Säiliökoot, perustusruuviin jako-  
ympyrä ja lukumäärä (pumpp. sy-  
vyys 5.0 m tai matalampi)

Ø 1000	Ø <sub>r</sub> 1200	4 kpl
Ø 1400	Ø <sub>r</sub> 1600	6 kpl
Ø 1800	Ø <sub>r</sub> 2000	10 kpl
Ø 2200	Ø <sub>r</sub> 2400	12 kpl
Ø 3000	Ø <sub>r</sub> 3200	12 kpl



### Pohjalaatta:

- Laatta 2000 x 2000, korkeus 300
- Teräsverkko A 500 HW, ylä- ja alapintaan Ø 10 mm k 200
- Hakateräksät A 500 HW 500 + 200 + 500 mm Ø 10 mm ulkoreunalle k 400 ympärinsä
- Teräksen suojabetoni 50 mm
- Betoni K 30-2

### Tuloyhteiden sijoitukset

C1-mitta	1280 mm	DN/Ø 160	Klo 9.00
C2-mitta	mm	DN/Ø .	Klo .
C3-mitta	mm	DN/Ø	Klo

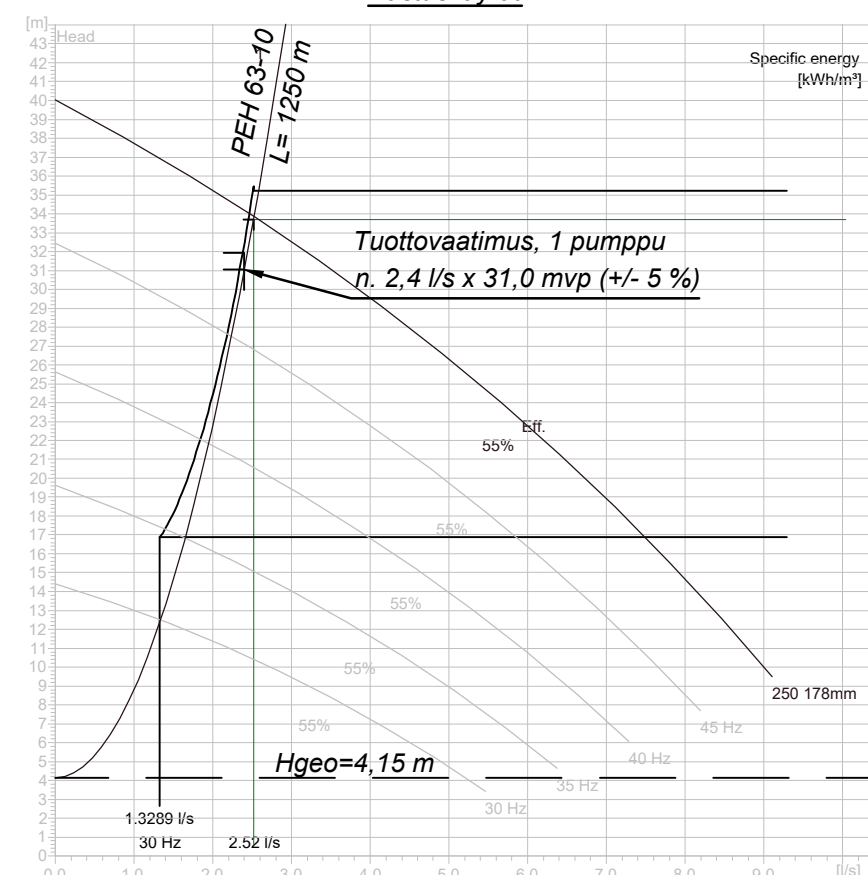
## Pumppaamon sähkö- ja ohjauskeskus

1	Sähkökeskus: esim. PO2MDK004EL	1
	Sijointus ulkotilaan	
	Hälytysten siirto: Mustasaaren kunnan LabkoWin kaukovalvontajärjestelmään	1
22	Pinnanohjaus: Tilaja hankkii erillishankintana	1
21	Pinnansäätö: Paineanturilla	1

## Pumppaamon varusteet Polar 1400-2

	<b>Pumput 2 kpl, pumpun nimellisteho 2,4 kW</b>	
	<b>Pumppaamo Grundfos Polar 1400-2 tai vastaava</b>	
23	Pumppujen nostoketjut, s=7mm, ruostumatonta terästä, EN 1.4404	2
20	Huuhteluvesiyhde ja huuhteluletku 5 m Ø. C2-mitta=. Klo.	0
19	Lämmöneristys kansi+vaippa ...1.2 m KANNELTA ALASPÄIN	1
18	Aloituskäide EN 1.4404	1
17	Rauhoitinlevy tuloputken edessä EN 1.4404	1
16	Kaapeliliitintä ei laiteta, kaapelit pumpuilta suoraan kaapille	0
15	Hoitotaso EN 1.4404	1
14	Takaiskuventtiili DN 50 PN 10	2
13	Poistoyhde DN 50 PN 10 Klo 12,00	1
12	Sulkuventtiili DN 50 PN 10	2
11	Sisäinen putkisto DN 50 EN 1.4404 PN 10	1
10	Tuuletusputki EN 1.4404 DN 50	2
9	Kiinnittimet perustusruuveineen EN 1.4404	6
8	Tuloyhde (taulukoon lävistysholkin Ø/laipan DN-koko) PN 10	1
7	UPPO-pumppu . Tuottovaatimus, 1 pumppu n. 2,4 l/s x 31,0 mvp (+/- 5 %)	2
6	UPPO-liitin pumppuun sopiva	2
5	Pumppukaivo LM Ø Vh= (m³)	1
4	Johdeputket EN 1.4404, Ainevahvuus 2,5 mm	
3	Tikkaat Al. kiinteät EN 1.4404	1
2	Kansisto ALUMIINIA	1
OSA	NIMITYS	KPL

### Vastuskäyrät



1:200

