



TEAviisari

Jämförelsedata om främjande av hälsa och välbefinnande

Kirsi Wiss, Projektchef

30.11.2022

Institutet för hälsa och välfärd

TEAviisari = Jämförelsedata om främjande av hälsa och välbefinnande

- TEAviisari är ett verktyg för kommuner. Resultaten beskriver den hälsofrämjande verksamheten, dvs. kommunens verksamhet för att främja hälsan och välbefinnandet bland invånarna.
- Stödjer utvärdering, ledning och utveckling av det hälso- och välfärdfrämjande arbetet i kommunerna, regionerna och skolorna/läroanstalterna.
- Genom att granska uppgifter om olika sektorer är det möjligt att upptäcka de centrala styrkor och utvecklingsbehoven.
- Omfattar sju verksamhetsområden



Helhetsresultat



Kommunledning



Grundläggande utbildning



Gymnasieutbildning



Yrkesutbildning



Motion och idrott



Primärvård



Kultur

Referensram för hälsofrämjande verksamhet (TEA)

- De olika dimensionerna av hälsofrämjande verksamhet (TEA) beskriver verksamheten av olika synvinklar.
 1. Engageman
 2. Ledning
 3. Uppföljning och behovsanalys
 4. Resurser
 5. Gemensam praxis
 6. Delaktighet
 7. Övrig kärnverksamhet

TEAvisarin tiedonkeruut

Primärvård

- 2008: 191 (83 %) hälsovårdscentral
- 2010: 155 (89 %) hälsovårdscentral
- 2012: 158 (100 %) hälsovårdscentral
- 2014: 154 (99 %) hälsovårdscentral
- 2016: 152 (96 %) hälsovårdscentral
- 2018: 142 (97 %) hälsovårdscentral
- 2020: 121 (91 %) hälsovårdscentral
- 2022: 123 (93 %) hälsovårdscentral

Motion och idrott

- 2010: 268 (79 %) kommuner
- 2012: 230 (68 %) kommuner
- 2014: 249 (78 %) kommuner
- 2016: 271 (91 %) kommuner
- 2018: 282 (96 %) kommuner
- 2020: 286 (97 %) kommuner
- 2022: 288 (98 %) kommuner

Kommunledning

- 2011: 195 (58 %) kommuner
- 2013: 214 (67 %) kommuner
- 2015: 250 (79 %) kommuner
- 2017: 270 (92 %) kommuner
- 2019: 273 (93 %) kommuner
- 2021: 270 (92 %) kommuner

Grundläggande utbildning

- 2009: 1803 (63 %) skolor
- 2011: 2078 (73 %) skolor
- 2013: 2023 (74 %) skolor
- 2015: 2013 (80 %) skolor
- 2017: 2073 (88 %) skolor
- 2019: 2056 (91 %) skolor
- 2021: 1868 (86 %) skolor

Gymnasier

- 2012: 343 (86 %) gymnasier
- 2014: 323 (82 %) gymnasier
- 2016: 335 (90 %) gymnasier
- 2018: 343 (94 %) gymnasier
- 2020: 345 (95 %) gymnasier
- 2022: tulossa

Yrkesläroanstalter

- 2012: 158 (92 %) yrkesläroanstalter
- 2014: 133 (90 %) yrkesläroanstalter
- 2016: 317 (90 %) verksamhetställen
- 2018: 303 (76 %) verksamhetställen
- 2020: 336 (96 %) verksamhetställen
- 2022: tulossa

Kultur

- 2019: 283 (96 %) kommuner
- 2021: 279 (95 %) kommuner



Främjande av hälsa och välbefinnande i grundskolorna

- Utbildningsstyrelsen och Institutet för hälsa och välfärd har sedan år 2006 tillsammans utvecklat uppföljningen av arbetet med att främja hälsa och välbefinnande i den grundläggande utbildningen.
- Databesamling vartannat år i udda år
-> Resultat rapporteras i TEAviisari
- Databesamlingen riktas till rektor som svarar på den med elevvårdsteamet
- **Grundskolor**
 - 2009: 1803 (63 %) skolor
 - 2011: 2078 (73 %) skolor
 - 2013: 2023 (74 %) skolor
 - 2015: 2013 (80 %) skolor
 - 2017: 2073 (88 %) skolor
 - 2019: 2056 (91 %) skolor
 - **2021: 1868 (86 %) skolor**

- www.teaviisari.fi/sv
- <https://teaviisari.fi/teaviisari/sv/tulokset?view=PkOPP&r=KOKOMAA&r=KUNTA946&r=KUNTA499&y=2021&y=2019&y=2017&y=2015&y=2013&y=2011&y=2009&chartType=pointer&cmp=r>



Exempel på resultat Vörå & Korsholm

Engagemang

Genomförande av skolmåltiderna

- <https://teaviisari.fi/teaviisari/sv/tulokset?view=PkOPPSitE&y=2021&y=2019&y=2017&y=2015&y=2013&y=2011&y=2009&r=KOKOMAA&r=KUNTA946&r=KUNTA499&chartType=pointer&cmp=r>

Ledning

Sammanträdet av elevvårdsgruppen

- <https://teaviisari.fi/teaviisari/sv/tulokset?view=PkOPPJohA&r=KOKOMAA&r=KUNTA946&r=KUNTA499&y=2021&y=2019&y=2017&y=2015&y=2013&y=2011&y=2009&chartType=pointer&cmp=r>

Senaste utvärdering gällande en sund och trygg skolmiljö samt välbefinnandet i skolan - genomförts inom tre år

- <https://teaviisari.fi/teaviisari/sv/tulokset?view=PkOPPJohF&y=2021&y=2019&y=2017&y=2015&y=2013&y=2011&y=2009&r=KOKOMAA&r=KUNTA946&r=KUNTA499&chartType=pointer&cmp=r>

Uppgifter om utvärderingen gällande en sund och trygg skolmiljö samt välbefinnandet i skolan

- <https://teaviisari.fi/teaviisari/sv/tulokset?view=PkOPPJohD&y=2021&y=2019&y=2017&y=2015&y=2013&y=2011&y=2009&r=KOKOMAA&r=KUNTA946&r=KUNTA499&chartType=pointer&cmp=r>

Uppföljning och behovsanalys

Uppföljning och behovsanalys

- <https://teaviisari.fi/teaviisari/sv/tulokset?view=PkOPPSeu&y=2021&y=2019&y=2017&y=2015&y=2013&y=2011&y=2009&r=KOKOMAA&r=KUNTA946&r=KUNTA499&chartType=pointer&cmp=r>

Rapportering av uppgifterna om elevernas hälsa och välbefinnande

- <https://teaviisari.fi/teaviisari/sv/tulokset?view=PkOPPSeul&y=2021&y=2019&y=2017&y=2015&y=2013&y=2011&y=2009&r=KOKOMAA&r=KUNTA946&r=KUNTA499&chartType=pointer&cmp=r>

Gemensam praxis

Gemensam praxis

- <https://teaviisari.fi/teaviisari/sv/tulokset?view=PkOPPKay&y=2021&y=2019&y=2017&y=2015&y=2013&y=2011&y=2009&r=KOKOMAA&r=KUNTA946&r=KUNTA499&chartType=pointer&cmp=r>

Delaktikhet

Delaktighet

- <https://teaviisari.fi/teaviisari/sv/tulokset?view=PkOPPOsa&y=2021&y=2019&y=2017&y=2015&y=2013&y=2011&y=2009&r=KOKOMAA&r=KUNTA946&r=KUNTA499&chartType=pointer&cmp=r>

Elevernas möjligheter att delta

- <https://teaviisari.fi/teaviisari/sv/tulokset?view=PkOPPOsaD&y=2021&y=2019&y=2017&y=2015&y=2013&y=2011&y=2009&r=KOKOMAA&r=KUNTA946&r=KUNTA499&chartType=pointer&cmp=r>

Övrig kärnverksamhet

Åtgärder som ökar motionen under skoldagen

- <https://teaviisari.fi/teaviisari/sv/tulokset?view=PkOPPYdiA&y=2021&y=2019&y=2017&y=2015&y=2013&y=2011&y=2009&r=KOKOMAA&r=KUNTA946&r=KUNTA499&chartType=pointer&cmp=r>

TIO I TOPP beskriver
de centrala
styrkorna och
utvecklingsbehoven
i en organisation
eller i
organisationerna i
en region jämfört
med situationen i
hela landet.

Top10

Top i tio

Grundläggande utbildning: Korsholm 2021

- <https://teaviisari.fi/teaviisari/sv/top-10?view=PkOPP&y=2021&r=KUNTA499>

Grundläggande utbildning: Vörå 2021

- <https://teaviisari.fi/teaviisari/sv/top-10?view=PkOPP&y=2021&r=KUNTA946>

Tack

teaviisari@thl.fi/sv

Kirsi Wiss

Päivi Pelkonen

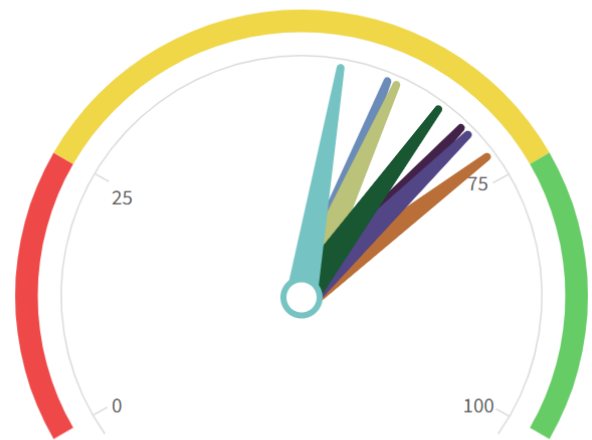
Vesa Saaristo

Niina Saukko

Timo Ståhl

Ingångssidan > Resultat > Grundläggande utbildning

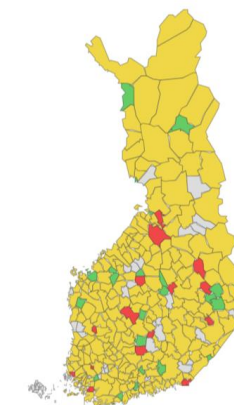
Grundläggande utbildning : Hela landet 2021



Grundläggande utbildning

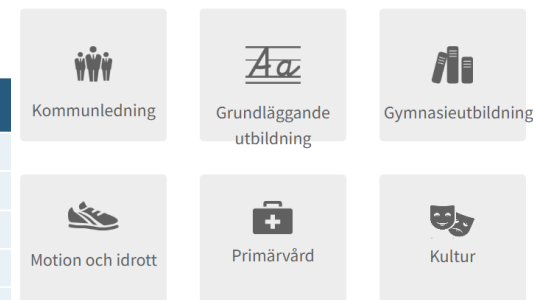
- Engagemang
- Ledning
- Uppföljning och behovsanalys
- Resurser
- Gemensam praxis
- Delaktighet
- Övrig kärnverksamhet

Materialet uppdaterat 18.10.2022



Dåligt resultat Kan förbättras Bra resultat

Genvägar till resultaten



Poäng	Hela landet	Våra	Korsholm
Grundläggande utbildning	64	68	69
Engagemang	59	57	54
Ledning	72	50	81
Uppföljning och behovsanalys	68	70	66
Resurser	60	86	82
Gemensam praxis	69	66	68
Delaktighet	65	76	74
Övrig kärnverksamhet	54	71	58