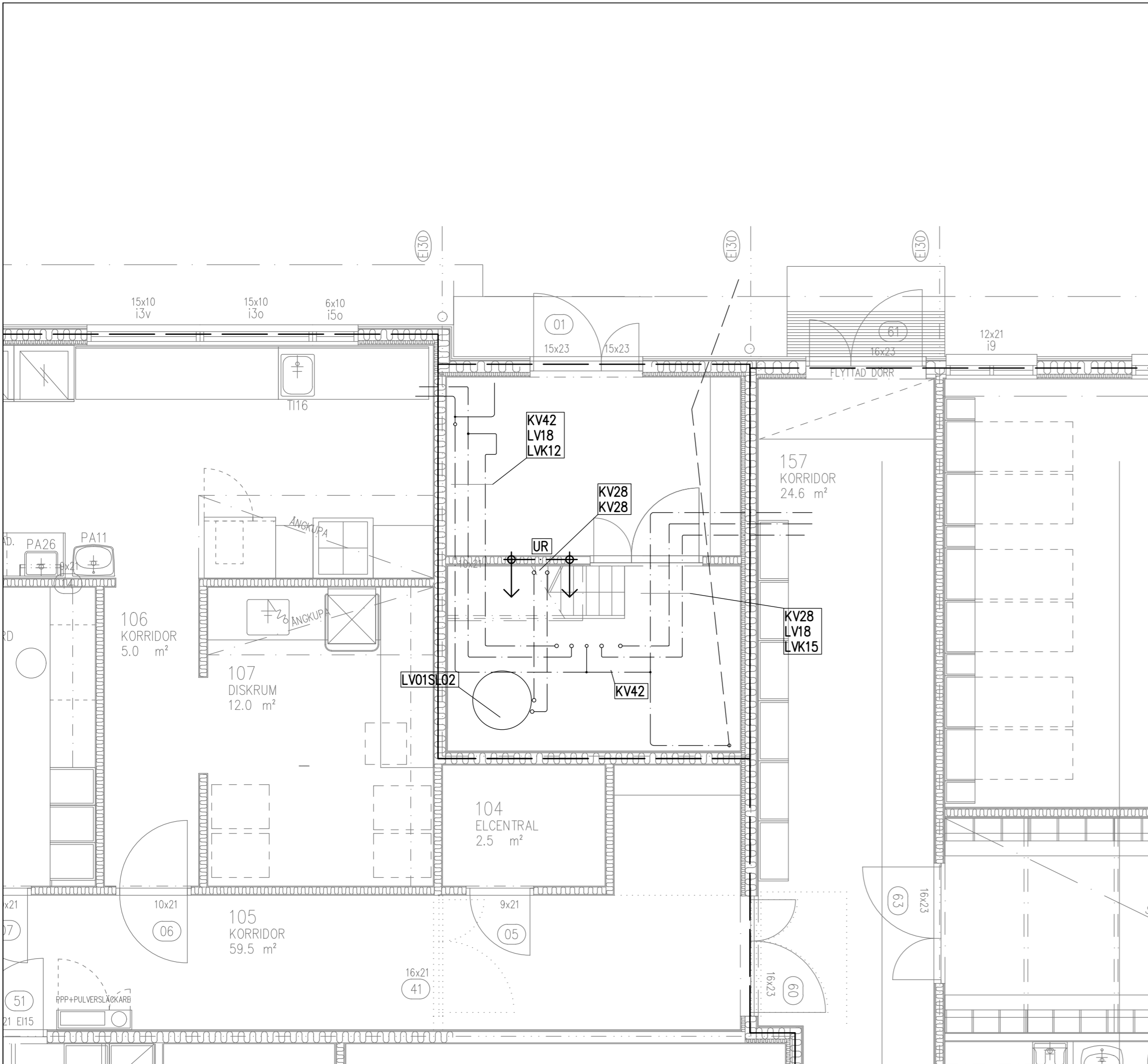


LV-MERKINNÄT

- ↕ = URAKKARAJA
 x = PURETTAVA ASENNUS
 LIV = LÄMMITYSVERKOSTO, IV-PATTERIT
 L = LÄMMITYSVERKOSTO, PATERIT
 JIV = JÄÄHDYTYsverkosto, IV-PATTERIT
 (N) = NYKYINEN ASENNUS

- NYKYISET ASENNUKSET ESITETTY OHUELLA VIIVALLA JA/TAI MERKINNÄLLÄ (N).
 -LÄMMITYSLAITTEIDEN KYTKENNÄT L18500 KUVAN MUKAAN.
 -KANNAKOINTI TEHDÄÄN LVI-KORTIN 12-10370 MUKAISESTI.
 -LÄMPÖPUTKIPARI (MENO/PALUU) AINA SAMANKOKOISET ELLEI TOISIN MAINITTU.
 -TYHJENNYKSET VARUSTETAAN SULKUVENTTIILEILLÄ JA ASENNETAAN VERKOSTON ALIMPAAN KOHTAAN.
 -ILMANPÖISTIMET VARUSTETAAN SULKUVENTTIILEILLÄ JA ASENNETAAN VERKOSTON KORKEIMPAAN KOHTAAN.
 -PURKAMINEN/JÄLLEENRAKENTAMINEN/UUSIMINEN (RU)



Muutos	Suunn.	Pvm

K.osa/Kylä BÖLE	Korttel/Tila 40	Tontti/Rn:o 1	Viranomaisten arkistointimerkintäjä varten		
Rakennustoimenpide SANEERAUS	Piiustusloji LÄMMITYS- JA JÄÄHDYTYSJÄRJESTELMÄT		Juoks.n:o		
Rakennuskohteen nimi ja osoite BÖLE DAGHEM HEMSKOGSGRÄND 3 65610 KORSHOLM	Piiustuslojin sisältö 1. KERROS		Mittakaava 1:50		
	SWECO FINLAND OY ILMALANPORTTI 2 00240 HELSINKI PUH. 020 739 3000 www.sweco.fi	Suunn. 1B3F Tark. EEMR Hyv. EEMR	Suunnitteluala, työn n:o LVI 20413071.032	Piir.n:o L10100	Muutos
	Pvm 08.12.2023	Allekirjoitus	Tiedosto L10100.DWG	Sivu ja 1	