

Kyselyn tulokset

Varhaiskasvatuksen ja esiopetuksen
arviointi 2024



KORSHOLM
MUSTASAARI

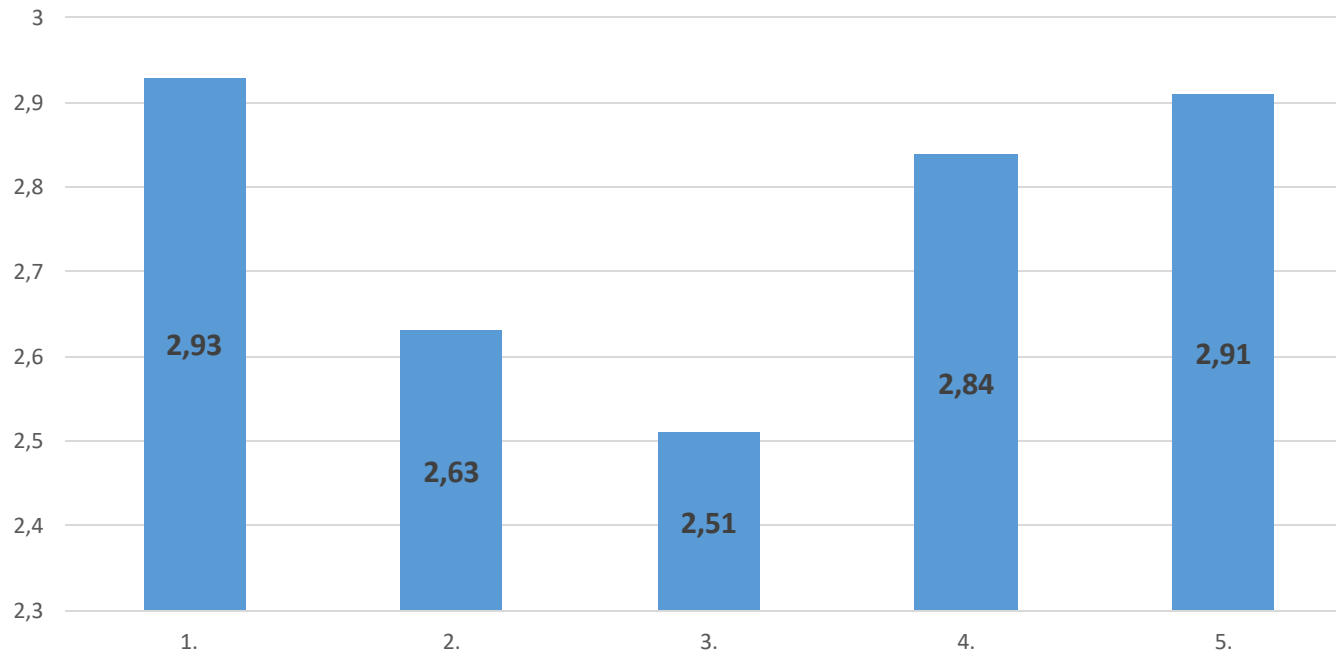
Keskiarvo kysymyksittäin

Kyselyn arviointiasteikko:

3 = positiivinen / erinomainen / täysin samaa mieltä

2 = ei positiivinen eikä negatiivinen / hyvä / osittain samaa mieltä

1 = negatiivinen / pitäisi parantaa / täysin eri mieltä



1. Millainen on lapsesi kokemus päiväkodista/esiopetuksesta?
2. Miten arvioisit pedagogien työn laatua ja panostusta?
3. Miten kommunikaatio toimii teidän ja päiväkodin/esiopetuksen välillä?
4. Päiväkoti/esiopetustyksikkö tukee riittävästi lapseni kehitystä ja oppimista.
5. Voin turvallisesti jättää lapseni päiväkotiin/esiopetustyksikköön.

• Vastauksia yhteensä: 544